



عبدالله الراجحي الخيرية
Abdullah Alrajhi Foundation

التقرير السنوي 2020



المؤسس



لقد مثل الشيخ الوالد -رحمه الله- بما خلفه من إرث عظيم في البذل والعطاء، سيرة تستحق أن تروى للأجيال، ويحذو حذوها كل منفق، لا سيما حديثه الذي كان دائماً يردده وهو "ما وصلت إليه الآن ليس بجهدي ولا تفكيري، إنما بتوفيق من الله، وأكثر ما يطرح البركة في المال، الصدقة".

كان -رحمه الله- مشهوداً له بحب البذل والإنفاق في كل وجوه البر والخير، وما كانت هذه المؤسسة إلا استمراراً لهذا السخاء والعطاء، نسأل الله أن يتقبل منه ما أنفق وأوقف، وأن يجعل مثواه أعلى درجات الجنة مع النبيين والصديقين والشهداء وحسن أولئك رفيقاً.

من
موضيئتنا
الموقف «رحمه الله»

وإني قد أشركت في ثواب هذا الوقف، كل من أسهم أو يسهم حالاً أو مستقبلاً، بجهد أو رأي أو مشورة أو نصح أو تيسير أمر من أموره أو دعوة صالحة.

عبد الله بن عبد العزيز الراجحي

رحمه الله

قصة المؤسسة

الريادة والتميز
في المنح الخيري



رمزها **الأمانة والعدالة** من خلال آليات تتمثل في
الشفافية والمصداقية وتجسد عمل الفريق الواحد
لترسم لوحة من **التواضع** فيما تقدم، ونتاجاً من
التميز والإبداع

تنفيذ **وصية الشيخ** المتمثلة في العمل على أسس
متينة! تسعى لتحقيق **المنفعة المجتمعي الأكبر**، من
خلال تقديم الدعم، والمساهمة في سد الحاجات،
بكفاءة وفاعلية

أهدافنا الاستراتيجية



وثيقة الريادة - نسعى - وبعون الله- أن نشارك الريادة على مستوى قطاعنا في :

العائد على الاستثمار

نعمل على تعظيم الأثر للمستفيدين والشركاء وتمكينهم، ونبني التحالفات والشراكات مع كافة مكونات وطننا المعطاء ومجتمعنا الكريم.



إجراءات العمل والأنظمة

نطور ونحسن باستمرار إجراءاتنا وعملياتنا الداخلية والأنظمة، وننمذج عملياتنا للوصول لأفضل ممارسات العمل وأعلى معايير الجودة ونحقق المنظمة المتعلمة ونقل المعرفة .



فريق العمل

بناء فريق عمل استثنائي، متطور، مبدع، متجانس، وبقيادات طموحة، ملهمة ورشيده، ليصل بالمؤسسة لأعلى غاياتها.



أتمتة العمليات والإجراءات

رقمنة كل عملياتنا وتعاملاتنا الداخلية والخارجية وبنسبة 100%، والتوقف التام عن الورقية.



معايير المنح

تصميم وبناء معايير وأنظمة منح، وفق أسس علمية وواقعية تحقق أعلى مستويات العدالة والمهنية في المنح.



الحوكمة

● مجلس إدارة خبير وفعال ● نظم شاملة ومحكمة ومطبقة ● التعاقد مع مكتب مراجع داخلي مختص





أ. فهد بن عبدالله الراجحي
رئيس مجلس الأمناء

مجلس الأمناء



**أ. عبدالعزيز بن
أحمد الحمادي**
عضو مجلس الأمناء

**أ. تركي بن
عبدالله الراجحي**
عضو مجلس الأمناء

**أ. عبداللطيف بن
عبدالله الراجحي**
عضو مجلس الأمناء

**أ. مساعد بن
عبدالله الراجحي**
نائب رئيس مجلس الأمناء

مجلس الأمناء



ساعات الاجتماعات

21



عدد الاجتماعات

7

نسبة حضور
الأعضاء

90%



عدد التقارير

42

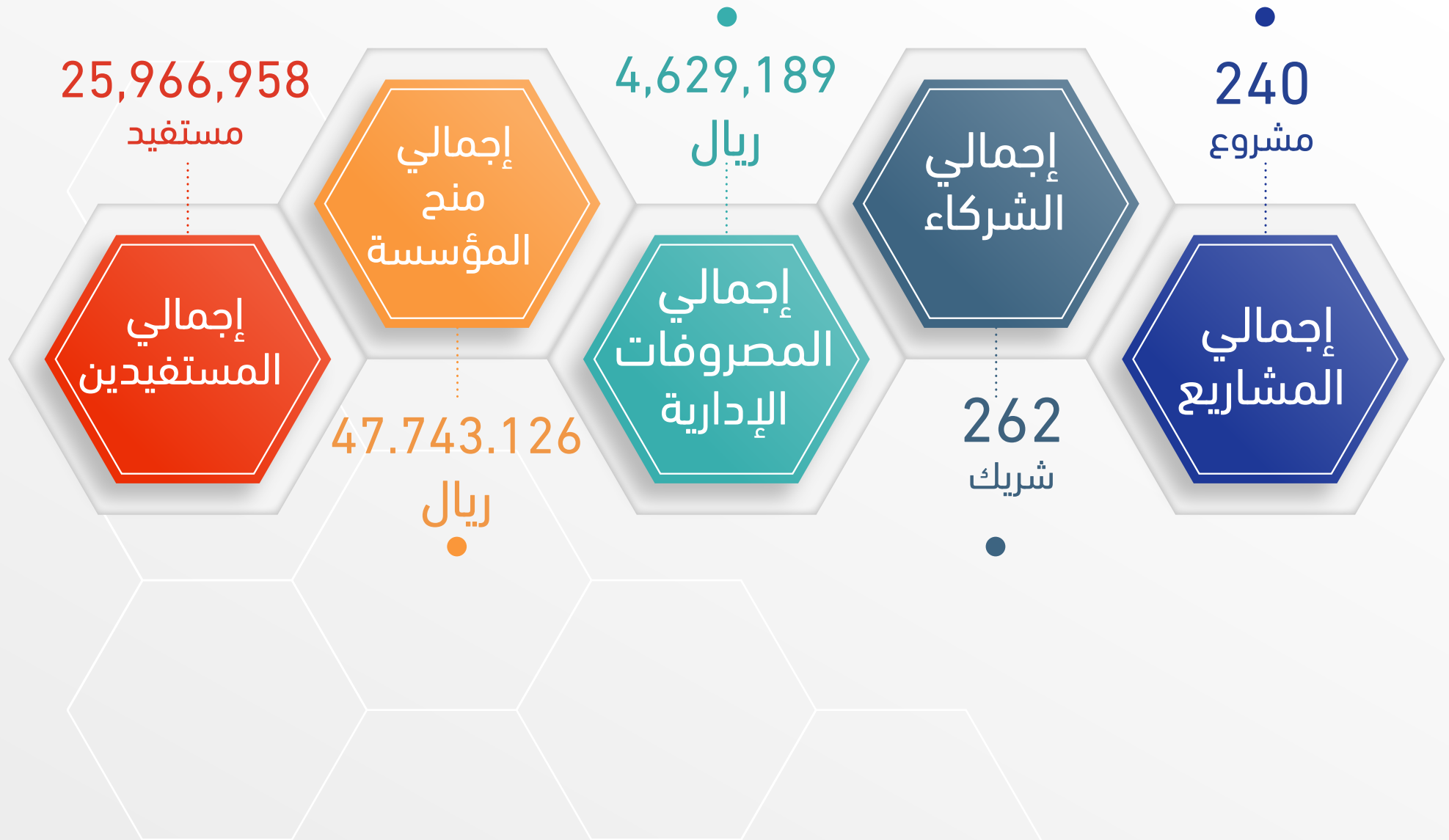


عدد القرارات

99



إنجازات المؤسسة منذ بداية 2020



9,990,957

المستفيدون

17,337,332

المبلغ

65

عدد المشاريع



التنوع في الإحسان

المستفيدون
1.259

المنح العيني

المستفيدون
7.162.070

برامج رمضان وإفطار الصائم

المستفيدون
1.020.246

برامج الحج

المستفيدون
158.550

7



توزيع الأرز

لشريك

الجمعيات والمستودعات
الخيرية

المبلغ

ريال 2,886,650

الكمية

22205 كيس

المستفيدون

4,441,000

نسبة الإنجاز

100%

تأسيس مركز الإرشاد الأسري بالرياض

الشريك

بيت الخبرة

المبلغ

ريال 600,000

الكمية

2860 سلال وبطاقات

المستفيدون

703,883

نسبة الإنجاز

40%

برامج توزيع السلال الغذائية

الشريك

جمعيات التحفيظ
وطلاب العلم

المبلغ

ريال 858.000

الكمية

2860 سلال وبطاقات

المستفيدون

11.775

نسبة الإنجاز

100%

برامج الإطعام و تقليل الهدر

الشريك

جمعية إطعام

المبلغ

ريال 940.767

الكمية

6شهور

المستفيدون

18.000

نسبة الإنجاز

94%

دعم مجلس عائلة عبدالعزيز الراجحي

المبلغ

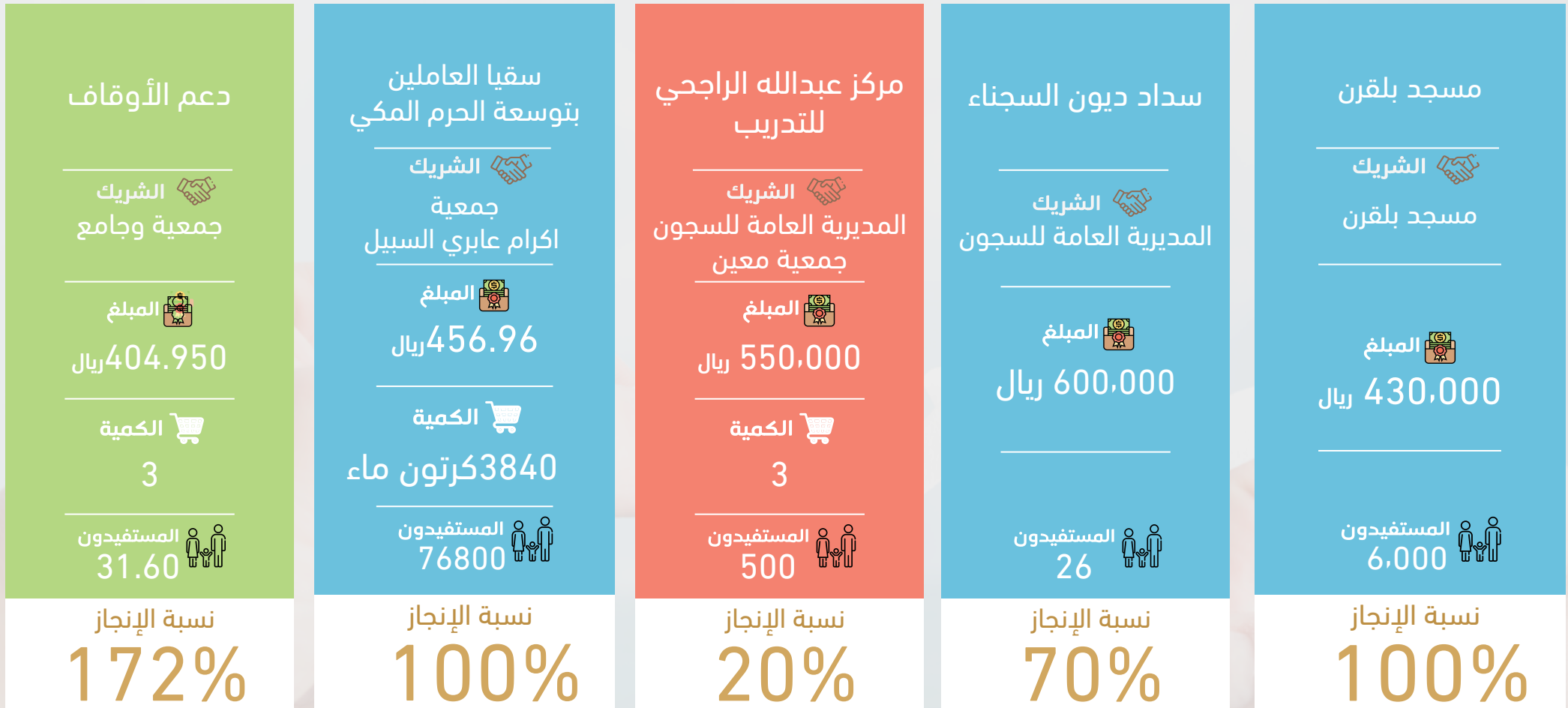
5,382,800

المستفيدون

350

نسبة الإنجاز

100%



مساعات المعلمين والمعلمات

الشريك 

الجمعية الخيرية لتحفيظ
القرآن بنجران

المبلغ 

10,000

المستفيدون 

20

نسبة الإنجاز

100%

بناء الأجيال

الشريك 

اللجنة الوطنية لرعاية
السجناء (تراحم) جدة

المبلغ 

199,000 ريال

المستفيدون 

80

نسبة الإنجاز

40%

مشروع اغاثه الأشقاء في السودان

الشريك 

مركز الملك سلمان للإغاثة
والأعمال الإنسانية

المبلغ 

250.000 ريال

الكمية 

مواد عينية

المستفيدون 

10000

نسبة الإنجاز

80%

مسجد حي الورود

الشريك 

مسجد حي الورود

المبلغ 

256,328 ريال

المستفيدون 

6,000

نسبة الإنجاز

100%

تأسيس جمعية إشراقة

الشريك 

جمعية اشراقة

المبلغ 

450,000 ريال

الكمية 

3

المستفيدون 

520

نسبة الإنجاز

70%

إطعام المتضررين
من كورونا

الشريك 
عائلة عبدالله الراجحي
والكينات الشقيقة

المبلغ 
96.876 ريال

الكمية 
500 سلة

المستفيدون 
76.800

نسبة الإنجاز
100%

ترميم مساكن
المرضى

الشريك 
الجمعية الهندسية

المبلغ 
100,000

الكمية 
5 منزل

المستفيدون 
25

نسبة الإنجاز
40%

أضاحي الحج
وصدقة

الشريك 
جوامع الراجحي والمنتدى

المبلغ 
100.000 يال

الكمية 
325

المستفيدون 
7100

نسبة الإنجاز
90%

مسجد الهدا

الشريك 
مسجد الهدا

المبلغ 
104,058

المستفيدون 
6,000

نسبة الإنجاز
100%

سقيا المرابطين

الشريك 
الشؤون الدينية بالقوات
المسلحة

المبلغ 
159.936

الكمية 
13.440 كرتون ماء

المستفيدون 
268.800

نسبة الإنجاز
100%

سقيا المتضررين من كورونا

الشريك 
جمعية طعامي ومستودع
الخليج بريدة

المبلغ 

91.392 ريال

الكمية 

76.80 كرتون ماء

المستفيدون 
102.400

نسبة الإنجاز
100%

سنة أولى زواج

الشريك 

مركز بوح

المبلغ 

92,000 ريال

الكمية 

20 حلقة

المستفيدون 
17,184

نسبة الإنجاز
50%



استقرار الأسرة

الشريك 

مركز بوح (بيوتنا جنة)

المبلغ 

124.000 ريال

الكمية 

30 مادة توعوية

المستفيدون 
803.273

نسبة الإنجاز
80%

ترميم مساكن الأسر المتضررة من الامطار

الشريك 

جمعية الحكامية

المبلغ 

95,000 ريال

الكمية 

24 منزل

المستفيدون 
120

نسبة الإنجاز
80%

دعم برامج المتزوجين الجدد

الشريك 

فردى

المبلغ 

98.000 ريال

الكمية 

9

المستفيدون 
18

نسبة الإنجاز
60%

مواد نظافة
الكيانات (مناديل)
الشقيقة

الشريك 

الكيانات التابعة للؤسسة
والشيخ عبدالله الراجحي

المبلغ 

71.64 ريال

الكمية 

199 كرتون

المستفيدون 
143880

نسبة الإنجاز
60%

برامج شراء
وسائل النقل

الشريك 

فردى

المبلغ 

77.500 ريال

الكمية 

2

المستفيدون 
12

نسبة الإنجاز
100%

كوبونات السلالة
الرمضانية

الشريك 

المكتب التعاونى بالصناعية
الجديدة / العثيم

المبلغ 

88,667

المستفيدون 
13.200

نسبة الإنجاز
100%

برا بمكة
(سقى الحج)

الشريك 

حملة الراجحي

المبلغ 

89.250 ريال

الكمية 

7500 كرتون ماء

المستفيدون 
50.000

نسبة الإنجاز
100%

تأسيس مركز إرشاد
أسري بالرياض

الشريك 

مركز بيت الخبرة

المبلغ 

90.000 ريال

المستفيدون 

نسبة الإنجاز
40%

حج البدل



الشريك
مكتب الدعوة الطلاب
الوافدين بمكة



المبلغ
49.000 ريال



الكمية
81

المستفيدون
555

100%

أرز العائلة والكيانات



الشريك
عائلة عبدالله الراجحي
والكيانات الشقيقة



المبلغ
61.750 ريال



الكمية
875 كيس ارز

المستفيدون
114.300

نسبة الإنجاز
60%

سقيا الكيانات الشقيقة



الشريك
الكيانات التابعة للؤسسة
والشيخ عبدالله الراجحي



المبلغ
62.475 ريال



الكمية
5250 كرتون ماء

المستفيدون
108000

نسبة الإنجاز
50%

واعي إدارة الأزمات الاقتصادية للأسر المنتجة « رواد الأعمال »



الشريك
جمعية الأسر المنتجة
بمنطقة جازان



المبلغ
65.000

المستفيدون
75.182

نسبة الإنجاز
80%

تمكين الأسر



الشريك
برنامج واعي



المبلغ
65.000 ريال



الكمية
1

المستفيدون
75.182

نسبة الإنجاز
60%

وقف جمعية الوفاء



وقف جمعية الوفاء

المبلغ

18,000

الكمية
أسرة

المستفيدون

4

نسبة الإنجاز

100%

التأهيل المهني



اللجنة الوطنية لرعاية السجناء
(تراحم) نجران

المبلغ

36,400 ريال

المستفيدون

120

نسبة الإنجاز
40%

برنامج إسكان وإيجار ومساعدات



الشريك
فردى

المبلغ

45.696 ريال

الكمية

38.40 كرتون ماء

المستفيدون

76.800

نسبة الإنجاز

100%

سقيا المستشفيات



جمعية سقيا الخيرية

المبلغ

47,600 يال

الكمية

4000 كرتون

المستفيدون

32000

نسبة الإنجاز

90%

سقيا الحرم المكي



جمعية اكرام عابري السبيل

المبلغ

45.696 ريال

الكمية

38.40

المستفيدون

76.800

نسبة الإنجاز

100%

قيمة آجار

الشريك 
جمعية إنسان

المبلغ 
18,000

الكمية 
أسرة

المستفيدون 
4

نسبة الإنجاز
100%

سقى الجهات الخيرية

الشريك 
مركز التاهيل الشامل للفتيات

المبلغ 
19,040

الكمية 
16.00 كرتون

المستفيدون 
320,000

نسبة الإنجاز
100%

دعم تشغيلي

الشريك 
جمعيات

المبلغ 
25,000 ريال

الكمية 
1

المستفيدون 
37

نسبة الإنجاز
40%

توزيع التمور

الشريك 
كيانات شقيقة وافطار
الحرمين

المبلغ 
30,000 ريال

الكمية 
1096 كيلو

المستفيدون 
9,864

نسبة الإنجاز
100%

تطوير الشباب

الشريك 
جمعية البر بني يزيد

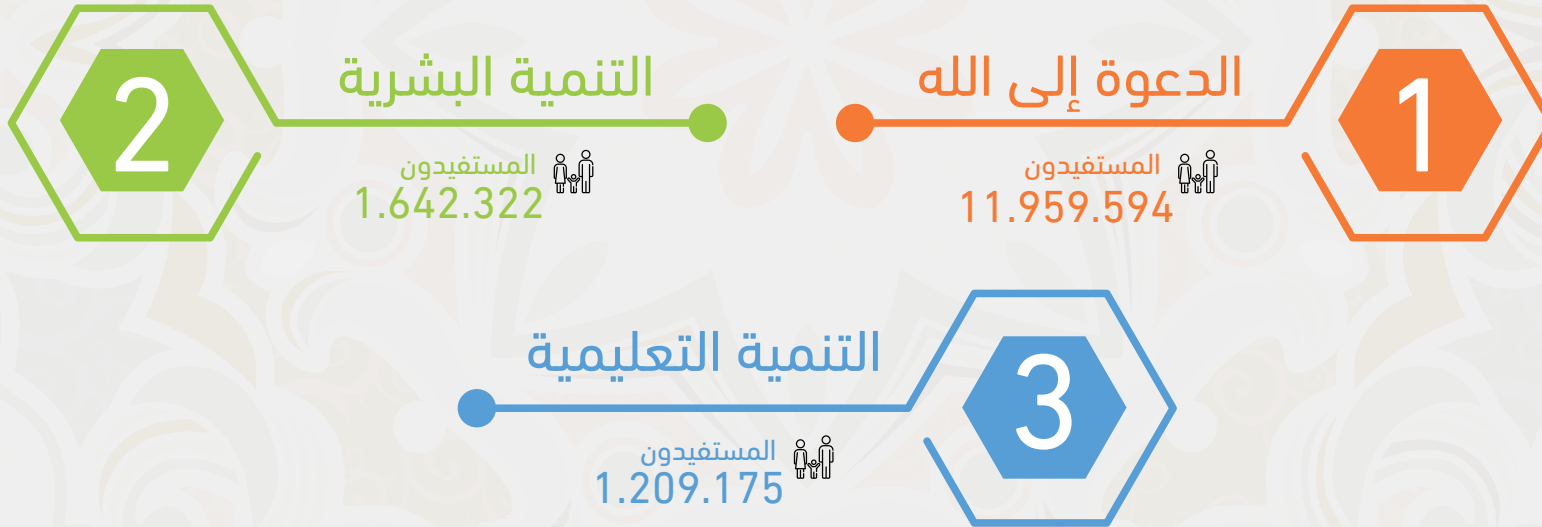
المبلغ 
34,500 ريال

الكمية 
23 دورة

المستفيدون 
120 أسرة

نسبة الإنجاز
90%

عدد المشاريع 59 المبلغ 6,966,401 المستفيدون 14,811,091









راقي يقيمي

الشريك
جمعية سعادة بالمجمعةالمبلغ
81,750المستفيدون
250 نسبة الإنجاز
50%

تميز

الشريك
جمعية رعاية طلاب العلمالمبلغ
100,000 ريالالمستفيدون
374 نسبة الإنجاز
100%

منصة الأسرة

الشريك
أكاديمية الأسرةالمبلغ
220,000المستفيدون
5,000 نسبة الإنجاز
50%

السلامة المالية

الشريك
غزارة للاستشاراتالمبلغ
100,000المستفيدون
2,300 نسبة الإنجاز
50%دبلوم تأهيل الدعاة
باللغة الأردنيةالشريك
شركة طريق المعرفةالمبلغ
500,000المستفيدون
302 نسبة الإنجاز
80%

طمأنينة

الشريك
تعاوني المعابدة بمكةالمبلغ
50,000 ريالالمستفيدون
484,382 نسبة الإنجاز
100%مركز الشيخ عبدالله للدعوة
للتوحيد باللغة الارديةالشريك
تعاوني النسيمالمبلغ
50,000 ريالالمستفيدون
4,000,000 نسبة الإنجاز
50%

أبناؤنا من المنزل

الشريك
صحيفة تواصلالمبلغ
55,000 ريالالمستفيدون
600 نسبة الإنجاز
100%

برنامج من هنا مر الرسول

الشريك
إذاعة UFMالمبلغ
72,000 ريالالمستفيدون
600,000 نسبة الإنجاز
100%

معا نسعد

الشريك
أكاديمية الأسرةالمبلغ
75,000 ريالالمستفيدون
1,702 نسبة الإنجاز
100%



الدعوة التركية

الشريك
جمعية الدعوة بالسليالمبلغ
75,000المستفيدون
500,000نسبة الإنجاز
60%تحصيل العلمي
لطلاب المنحالشريك
جمعية تكافل لرعاية طلاب
العلمالمبلغ
70,000المستفيدون
100نسبة الإنجاز
50%تأهيل طلاب المنح
على القضاءالشريك
جمعية قضاءالمبلغ
80,000المستفيدون
60نسبة الإنجاز
50%

براءة

الشريك
اللجنة الوطنية لرعاية
السجناء (تراحم) الشرقيةالمبلغ
81,600المستفيدون
605نسبة الإنجاز
50%الموارد البشرية في القطاع
الخييري في ظل جائحة كوروناالشريك
جسور التنميةالمبلغ
30,000 ريالالمستفيدون
300نسبة الإنجاز
100%

تدريب مدربي المهرة

الشريك
مركز إجلال القرآنيالمبلغ
31,400 ريالالمستفيدون
400نسبة الإنجاز
50%

مسابقة أذكاري

الشريك
جمعية غراس لتنمية الطفلالمبلغ
42,000 ريالالمستفيدون
30,000نسبة الإنجاز
100%

تدارس الأسرة

الشريك
مركز النبأ العظيمالمبلغ
44,000 ريالالمستفيدون
12,006 ريالنسبة الإنجاز
100%



مزودة

الشريك
تعاوني البطحاءالمبلغ
25,000 ريالالمستفيدون
270نسبة الإنجاز
80%

هدايا ثقافية

الشريك
تعاوني البطحاءالمبلغ
30,000 ريالالمستفيدون
120نسبة الإنجاز
80%

مواعظ

الشريك
مركز واعظالمبلغ
35,000 ريالالمستفيدون
5,000نسبة الإنجاز
80%

كفالة الدعوة بمكتب البديعة

الشريك
تعاوني البديعةالمبلغ
38,750 ريالنسبة الإنجاز
100%

اليوم الثقافي السعودي

الشريك
تعاوني البطحاءالمبلغ
45,000 ريالالمستفيدون
650,000نسبة الإنجاز
30%

المصاييح

الشريك
مركز إجلال القرآنيالمبلغ
10,000 ريالالمستفيدون
12,576نسبة الإنجاز
100%

جهاز الاستقبال الذكي (سميرسي)

الشريك
شبكة قنوات الهدى الوقفيةالمبلغ
17,000المستفيدون
90نسبة الإنجاز
100%

قدوة وتراحم

الشريك
اللجنة الوطنية لرعاية السجناء
(تراحم) الرياضالمبلغ
25,000 ريالالمستفيدون
50نسبة الإنجاز
50%

الدعوة الكورية

الشريك
تعاوني الصحافةالمبلغ
25,000 ريالالمستفيدون
100,000نسبة الإنجاز
70%معا لنحييها
(دورة الإسعافات الأولية)الشريك
إدارة تعليم الرياضالمبلغ
25,000 ريالالمستفيدون
380نسبة الإنجاز
60%



قطاع

الجوامع



إجمالي المستفيدين في
جوامع الشيخ عبدالله الراجحي

272,761



تقييم رضا
المستفيدين



البرامج والأنشطة

عدد المصلين
185,646



اعداد سقيا الماء:
47,520



مستفيدي ترجمة
الخطب يوم الجمعة:
1,456



البرامج العلمية
37,237



عدد الجناز
62



الدار النسائية

عدد الطالبات
105

عدد الحلقات
5

الحلقات العامة

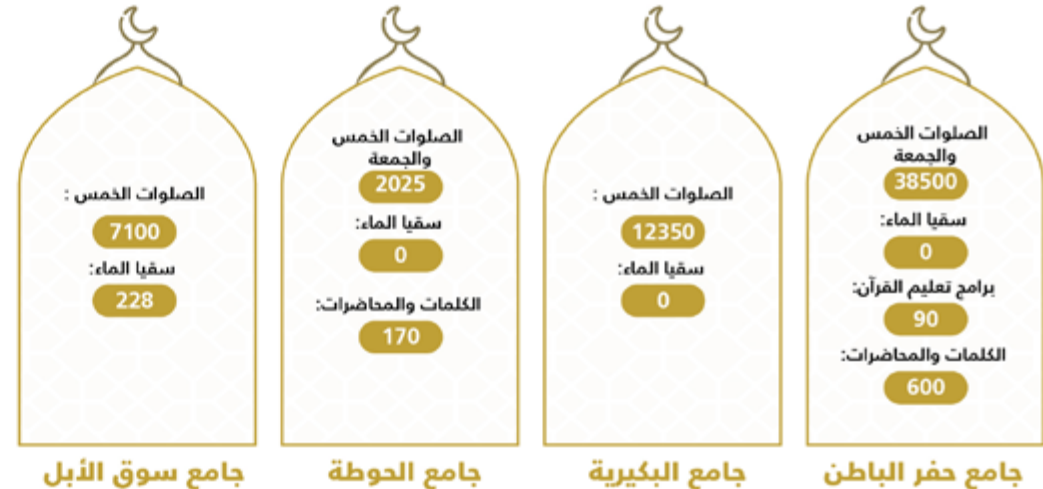
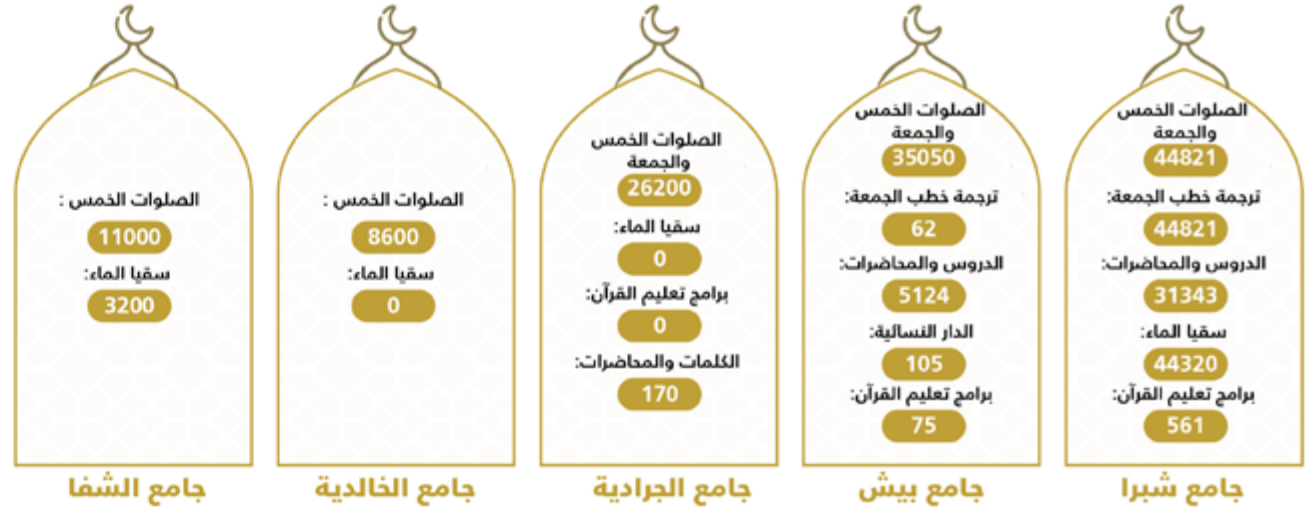
عدد الحلقات
19

البرامج النوعية

عدد المستفيدين
395

عدد البرامج
23

عدد الطلاب
293



القطاع الصحي

228.347

المستفيدون

6,534,968

المبلغ

4

عدد المشاريع



تزويد المحتاجين بالرعاية
والمستلزمات الطبية

الشريك
جمعيات صحية

المبلغ
8.457

المستفيدون
أفراد

نسبة الإنجاز
90%



حليب الأطفال

الشريك
لجنة السقاية والرفادة بمكة
وجمعية درهم وقاية

المبلغ
150.000 ريال

المستفيدو
3160

نسبة الإنجاز
100%



حملة اسقهم

الشريك
وزارة الصحة

المبلغ
320.348 ريال

المستفيدون
179466

نسبة الإنجاز
100%



المساهمة في دعم البرامج
والمبادرات الصحية

الشريك
صندوق الوقف الصحي

المبلغ
6,000,000

المستفيدون
الكيانات التابعة للصندوق

نسبة الإنجاز
95%

مدرسة

عائشة

المستويات التجويدية

العدد

9

عدد الدارسات

139

عدد المستفيدات

3333

المنجز الأسبوعي
بالأوجه تراكمي

6636

الخاتمات

العدد

6

عدد الدارسات

117

عدد المستفيدات

2507

المنجز الأسبوعي
بالأوجه تراكمي

16537

الإقراء

العدد

2

عدد الدارسات

15

عدد المستفيدات

71

المنجز الأسبوعي
بالأوجه تراكمي

1417

الابتدائي

العدد

3

عدد الدارسات

49

عدد المستفيدات

1102

المنجز الأسبوعي
بالأوجه تراكمي

320

الابتدائي

العدد

3

عدد الدارسات

44

عدد المستفيدات

1022

المنجز الأسبوعي
بالأوجه تراكمي

478

الأمهات

العدد

5

عدد الدارسات

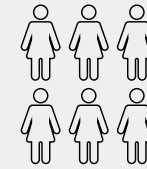
92

عدد المستفيدات

2274

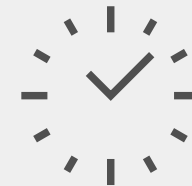
المنجز الأسبوعي
بالأوجه تراكمي

953



عدد المستفيدات

10309 مستفيدة



الساعات التعليمية

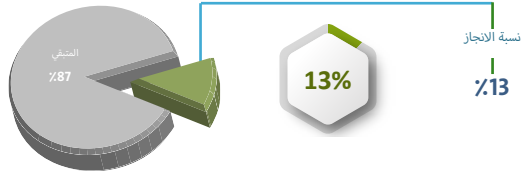
3360 ساعة



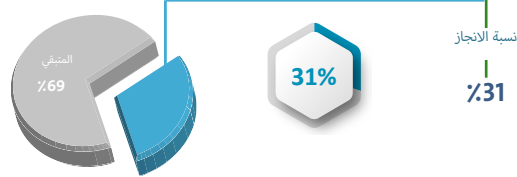
المنجز القرآني

26341 وجه

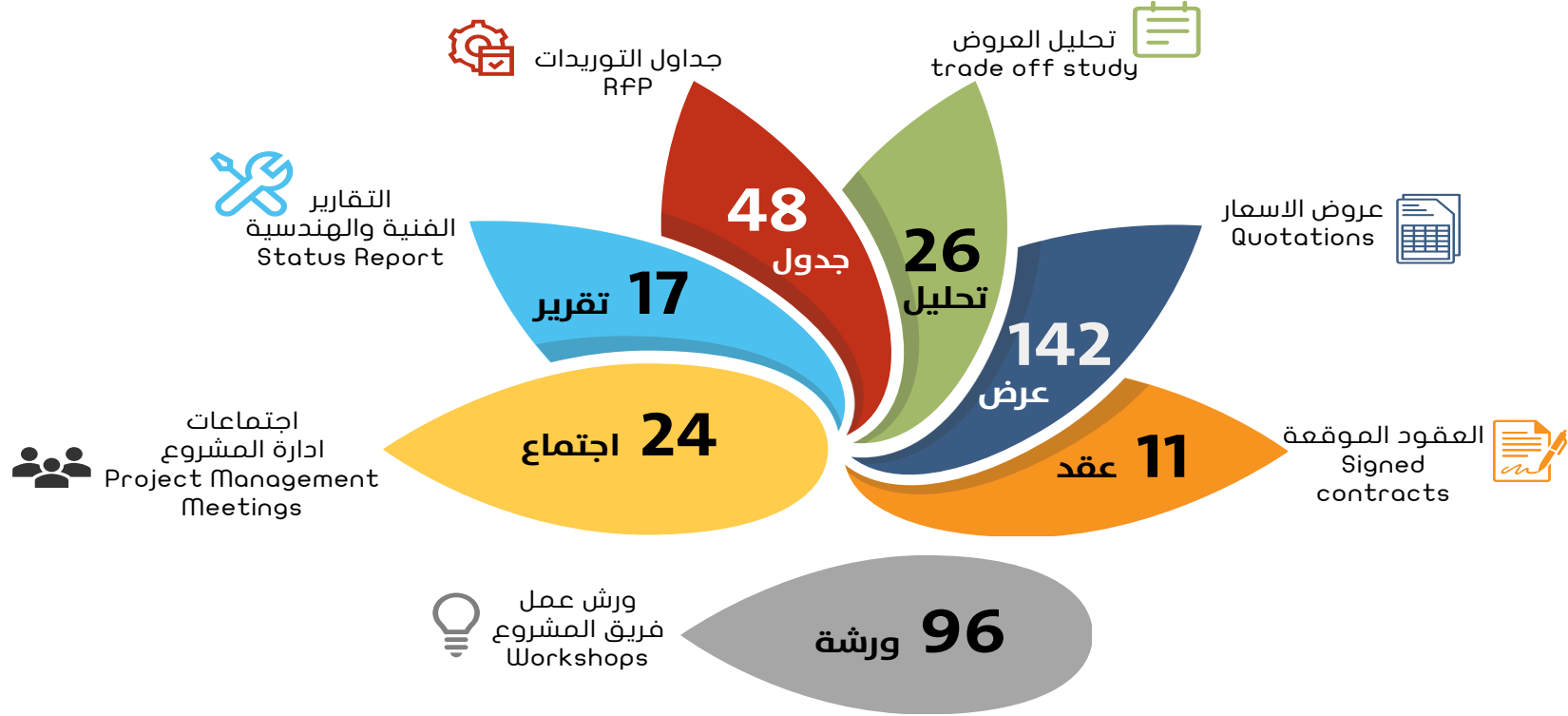
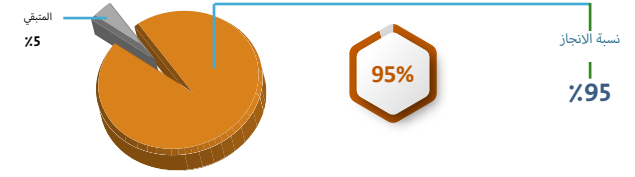
المرحلة الثانية / مرحلة تهيئة خدمات المبنى



المرحلة الثانية / مرحلة تهيئة خدمات المبنى



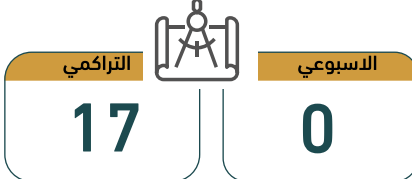
المرحلة الاولى / مرحلة التجهيز والتخطيط



استلامات المشروع



التقارير الفنية والهندسية



اجتماعات ادارة المشروع



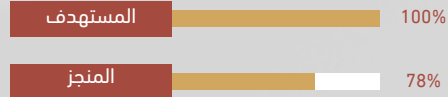
ساعات العمل المتوسط



الإدارة

التنفيذية

مؤشر القياس



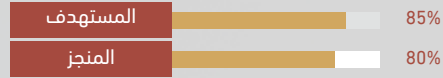
تحقيق الأهداف الخاصة بكل قطاع في المؤسسة

الأهداف التشغيلية

تحقيق الأهداف الخاصة بكل قطاع في المؤسسة



الأهداف التنفيذية



الاستبيان الداخلي

نسبة قياس الرضى



رفع مستوى العمل
و زيادة الإنتاجية
المؤسسي



الاستبيان الخارجي



نسبة
التحقيق

توفير الموازنة المعتمدة



مؤشر القياس



عدد
اجتماعات مجلس الإدارة

الأهداف التشغيلية

برنامج الاجتماعات
الدورية



الأهداف التنفيذية



نسبة الزيادة عن العام
السابق

زيادة تبرعات الأسرة



المساهمة في
تحسين فعالية
مجلس الإدارة



العمل الإداري



32
زيارة

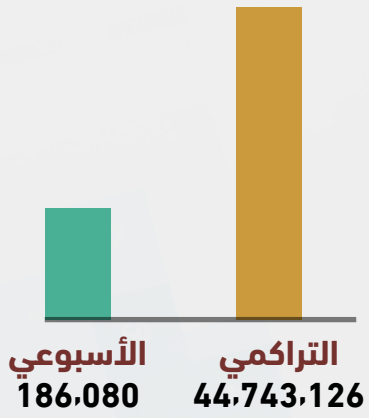
876
إجراء



136
قرار

أعمال المجلس التنفيذي

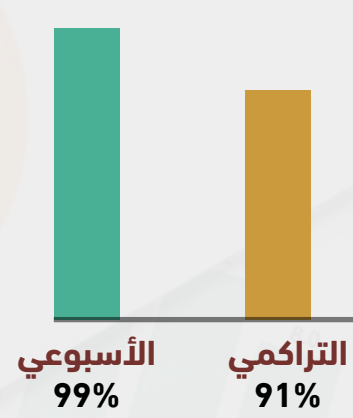
الإدارة المالية



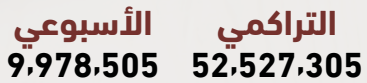
الإيرادات إجمالي



الخيري المنح



نسبة المنح الخيري لإجمالي المصروفات



إجمالي المصاريف والمنح

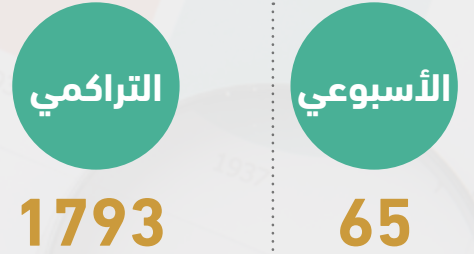


المصاريف الإدارية والعمومية

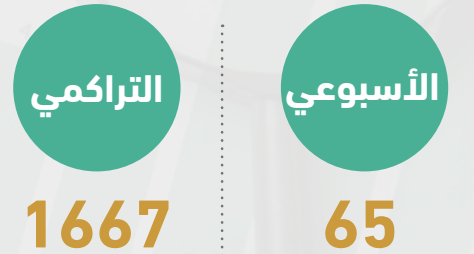


نسبة المصاريف الإدارية لإجمالي المصروفات

الطلبات الواردة



الطلبات المنجزة



الاجتماعات



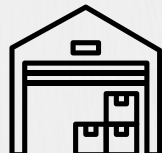
قطاع

الخدمات المساندة



الصيانة

224 عملية



المستودعات والنقل

424 عملية



عدد الاجتماعات

3 ساعة



معاملات عمالية (قضايا)

4 معاملات



علاقات حكومية
وشركات

113 معاملة



علاقات الموظفين

136 معاملة



التدريب

485 ساعة



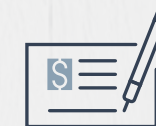
التوظيف

5 موظفين



إنهاء خدمات

5 موظفين



المشتريات

93 عملية



أتمتة الموارد البشرية

الوحدة	نسبة الإنجاز
الحضور و الانصراف	100%
اعتماد الاجازات	100%
إخلاء الطرف	100%
تطوير الموظفين (التدريب)	100%
التوظيف	80%
الانتداب	90%
النفقات	100%
طلب المواد المكتبية	100%
العهد و القروض	100%
تقييم الموظفين	90%
الشكاوي و الاقتراحات	90%
الاستئذان	100%
حساب نهاية الخدمة حسب النظام السعودي	100%
مباشرة العمل	100%

أتمتة المنح

الوحدة	نسبة الإنجاز
إدارة الجهات	95%
إدارة الطلبات	95%
معاملات المنح المالي	90%
معاملات المنح العينية	95%
معاملات الصرف المالي للمنح	90%
لجنة المنح	90%
إدارة مجالات المنح	100%
تقييم الجهات	0%
تقارير عن المشاريع المنفذة	0%
الزيارات الميدانية	0%

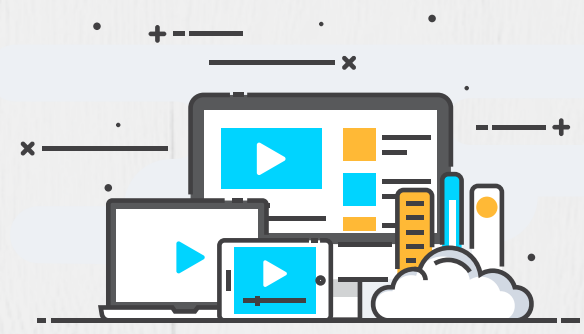
أتمتة المالية

الوحدة	نسبة الإنجاز
نظام الصرف و الدفع	90%
ربط المالية مع الموارد البشرية في جميع العمليات	100%

أتمتة المخزون

الوحدة	نسبة الإنجاز
ربط نظام المنح بالمستودع	100%
علميات الاستلام و التسلم	100%

العدد	المبلغ	نسبة الإنجاز	البرنامج الدوري
7 تغطيات		100%	برنامج تسويق مجالات الدعم
5 مشاركات إعلامية	113.000 ريال	100%	برنامج المشاركات الخارجية (مؤتمرات - لقاءات ... الخ)
384 ساعة		100%	تفعيل ساعات التطوع
2 شراكات		100%	برنامج الشركات الاستراتيجية (الجهات المانحة - مركز البحوث - الحكومة ... الخ)
8 مرات	18.000 ريال	100%	البرامج الاجتماعية والمعاعدة
9 مرات	7.000 ريال	100%	البرامج الإثرائية الداخلية



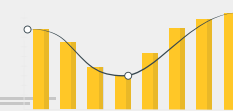
قسم الاتصال المؤسسي



100%

برنامج الخطة العام

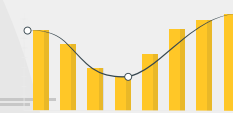
تطوير آليات العمل وفق منظومة مترابطة



100%

برنامج اللوائح الداخلية

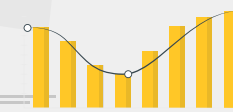
تطوير وتنفيذ وتحديث السياسات والأنظمة الداخلية



100%

برنامج الرقابة الداخلية

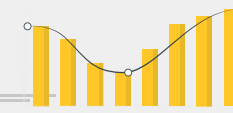
تطوير وتنفيذ نظم الرقابة الداخلية وإدارة المخاطر



100%

برنامج التقارير النوعية

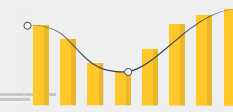
تطوير آليات اصدار تقارير مؤشرات الأداء للمؤسسة



100%

برامج الحوكمة

تفعيل مبادئ الشفافية في المؤسسة



إجمالي مبلغ المشاريع



2,387,100

مشاريع
الأسرة

أبرز المشاريع

المبلغ المعتمد

17,000



الشريك المنفذ

القطاع الاجتماعي بالمؤسسة

اسم المشروع

المشاركة في مشروع
TV BOX (شبكة قنوات هدى)



114,400



القطاع الاجتماعي بالمؤسسة

مشروع الإطعام
خلال جائحة كورونا



71,000



القطاع الاجتماعي بالمؤسسة

مشروع السلال الغذائية



720,000



المكتب التعاوني وتوعية الجاليات
بالبديعة - جامع حلقات العودة -
مؤسسة الراجحي الخيرية



طلقات تعليم القرآن الكريم - والدعوة إلى
الإسلام - وتفريج الكرب - ورعاية الأيتام -
ومنصة دعوة إلكترونية باللغة الكورية



60,000



جمعية سبت الجارة



حفر بئر ارتوازي وتمديد حديد بقواعد اسمنتية
وشراء معدات آبار ارتوازية وتوصيلات للمنازل
لقرية في جنوب المملكة.



أبرز المشاريع

المبلغ المعتمد

74,100



الشريك المنفذ

مركز الشامل لتأهيل الفتيات
وجمعية إكرام عابري السبيل



اسم المشروع

مشروع السقيا



6,000



جمعية طوى الخيرية بمكة المكرمة



مشروع توزيع صهاريج الماء على
الأسر الفقيرة والمحتاجة



5,000



جمعية الدعوة بالصناعية الجديدة



المساهمة في سداد رسوم
مرافقين مضافين على رب الأسرة



5,000



جمعية البر الخيرية- فرع المرقب



توزيع قسائم شرائية فئة ١٠٠ ريال على الأسرة
الفقيرة بالمرقب



1,278,450



مؤسسة مقاولات عامة - ومفروشات
عبداللطيف فرغ الخبر



المساهمة في بناء المساجد



المبلغ المعتمد

5,000



الشريك المنفذ

جمعية البر الخيرية-
فرع المرقب



اسم المشروع

توزيع قسائم شرائية فئة ١٠٠ ريال
على الأسرة الفقيرة بالمرقب
(بطاقة العثيم)



5,513



جمعية عناية الصحية



المساهمة في إجراء عملية الزائدة
(عمران بابكر عوض)



18,000



جمعية إنسان لرعاية الأيتام



سداد دين أسرة أيتام
مكونه من ٥ أفراد



12,637



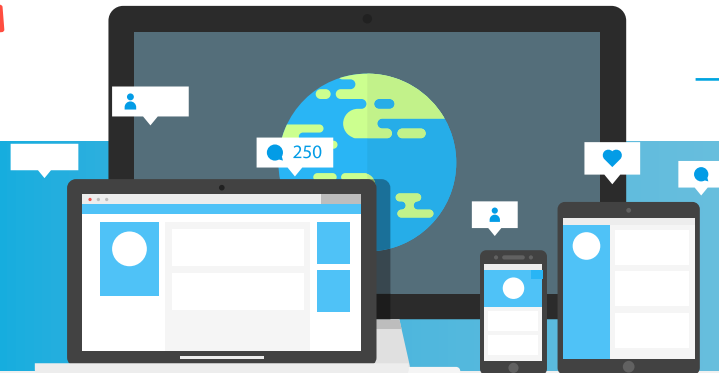
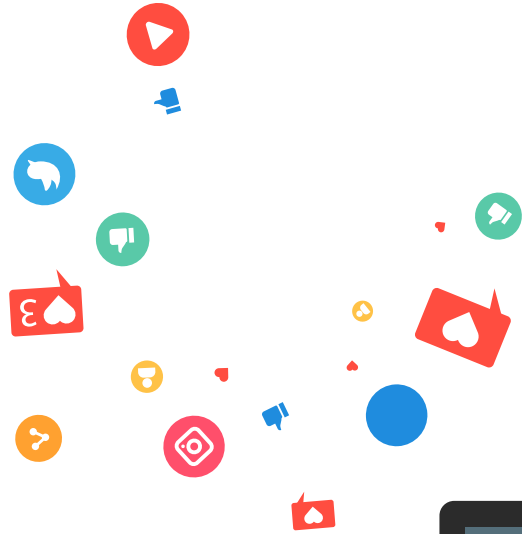
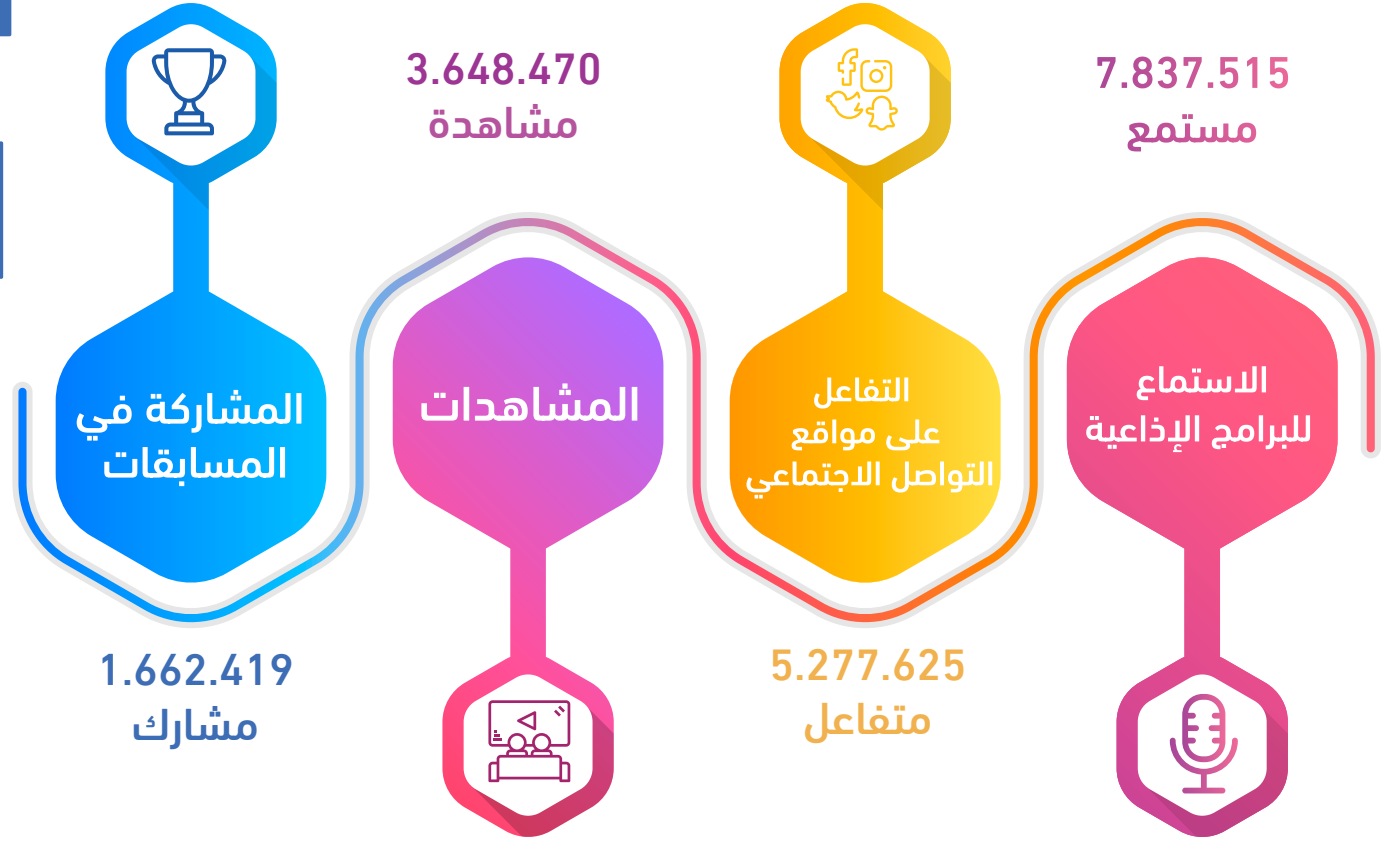
جمعية البر الخيرية - بالجوف
بسكاكة



كسوة الشتاء - بطانيات حجم ٥
كليو، حقيبة ملابس شتوية



المخرجات الإعلانية







عبدالله الراجحي الخيرية
Abdullah Alrajhi Foundation

www.rajhifoundation.org

   inforajhi